

Ministério Público
Estado do Rio Grande do Sul

Procuradoria Geral de Justiça

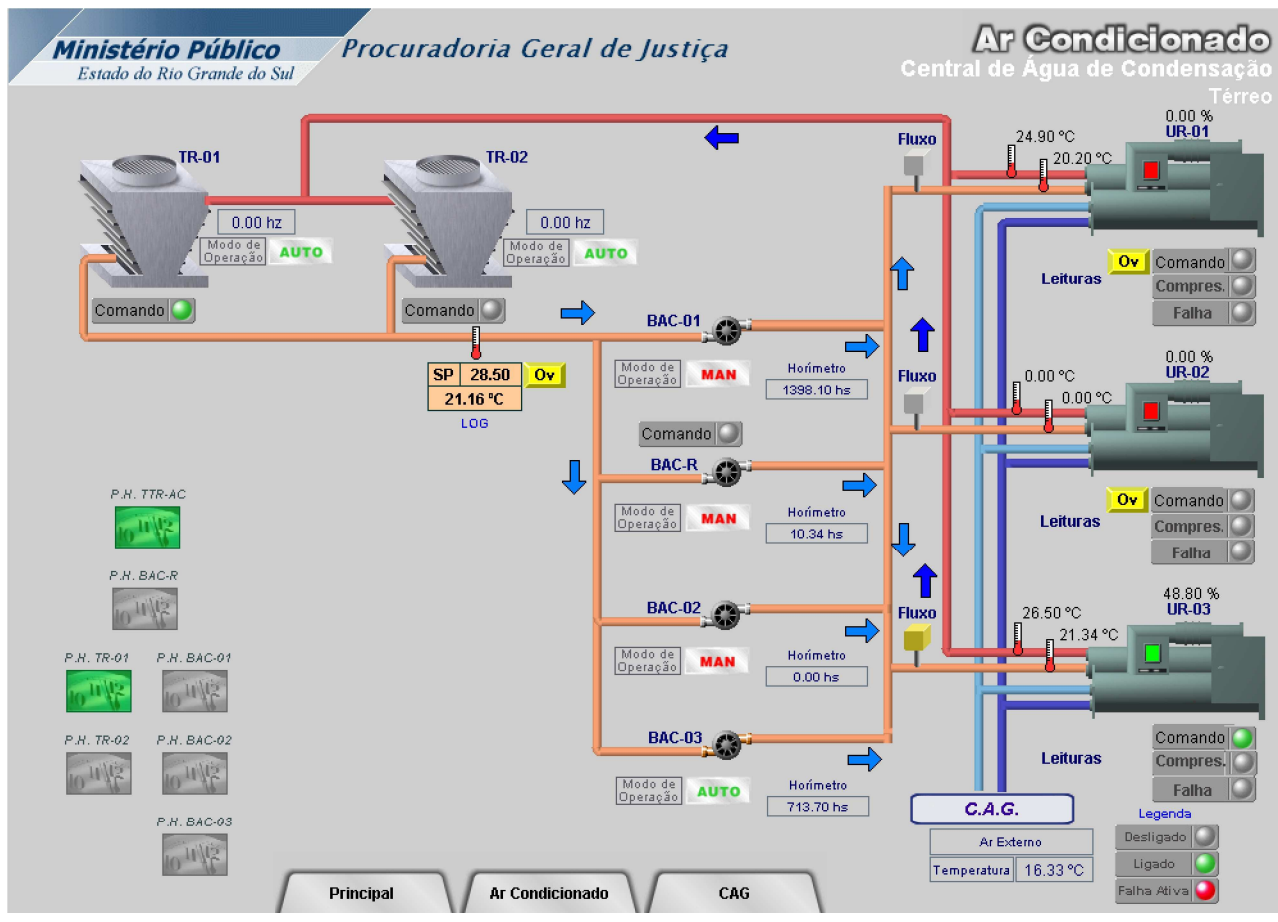
Elétrica
Medidor Restaurante

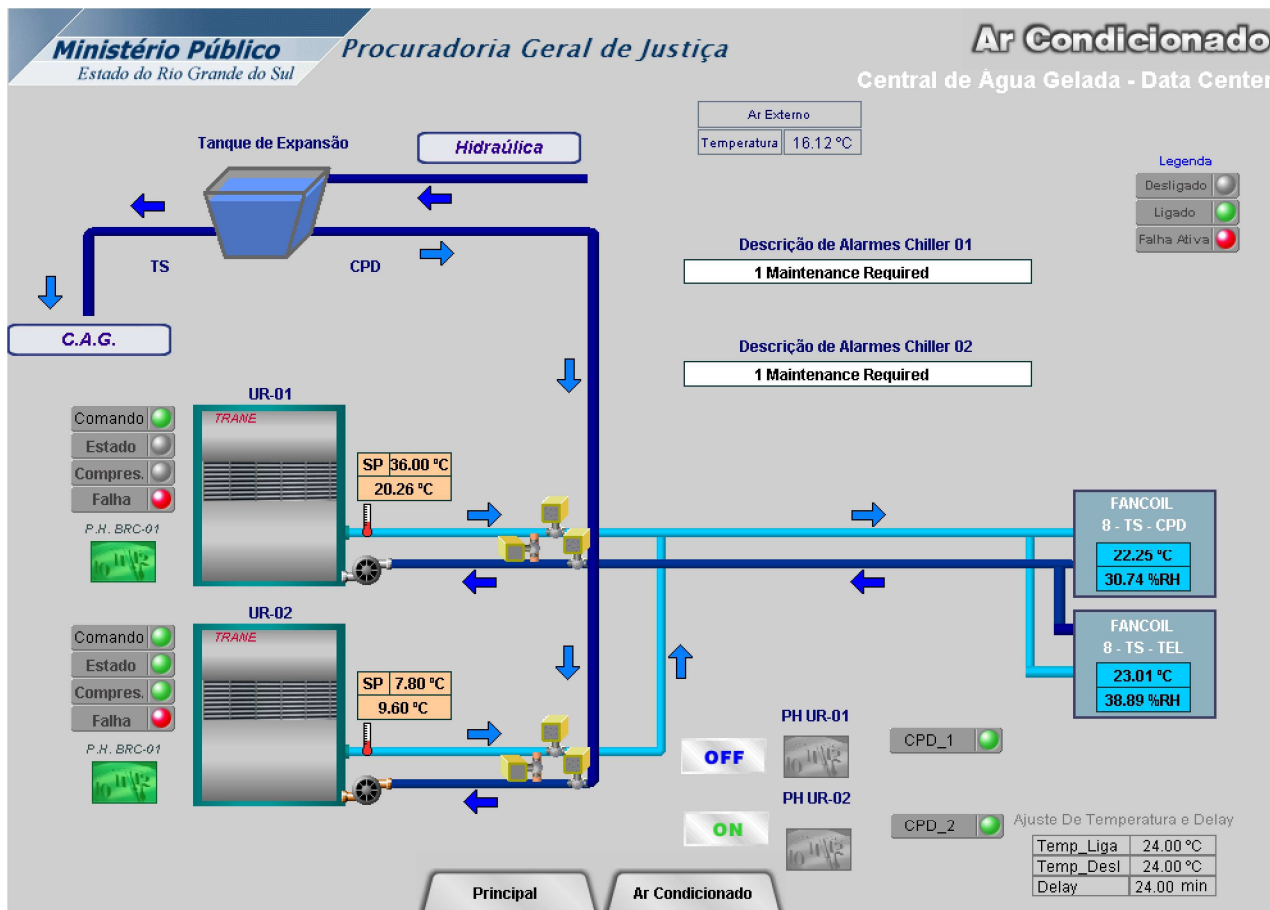
← →

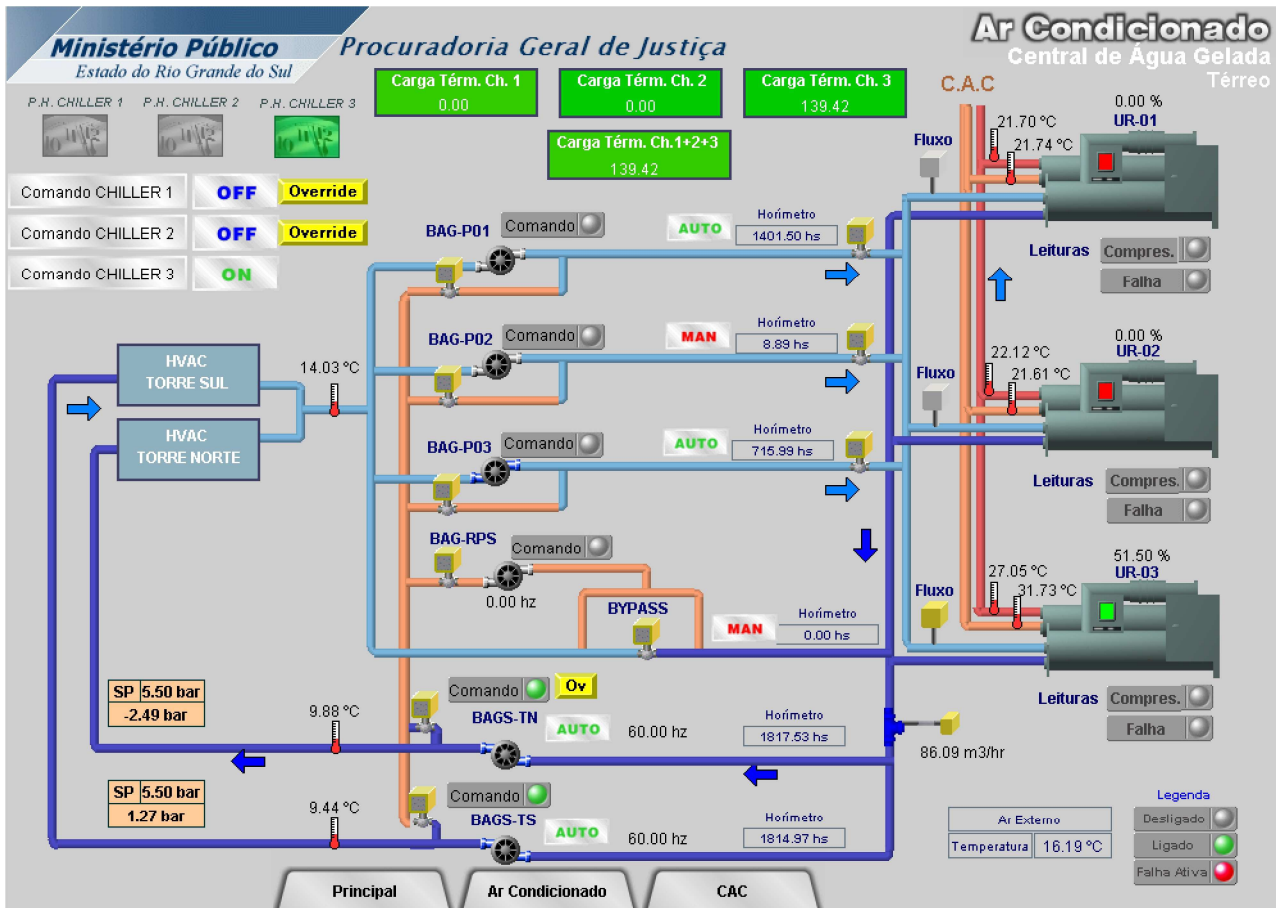
Potência Ativa Restaurante

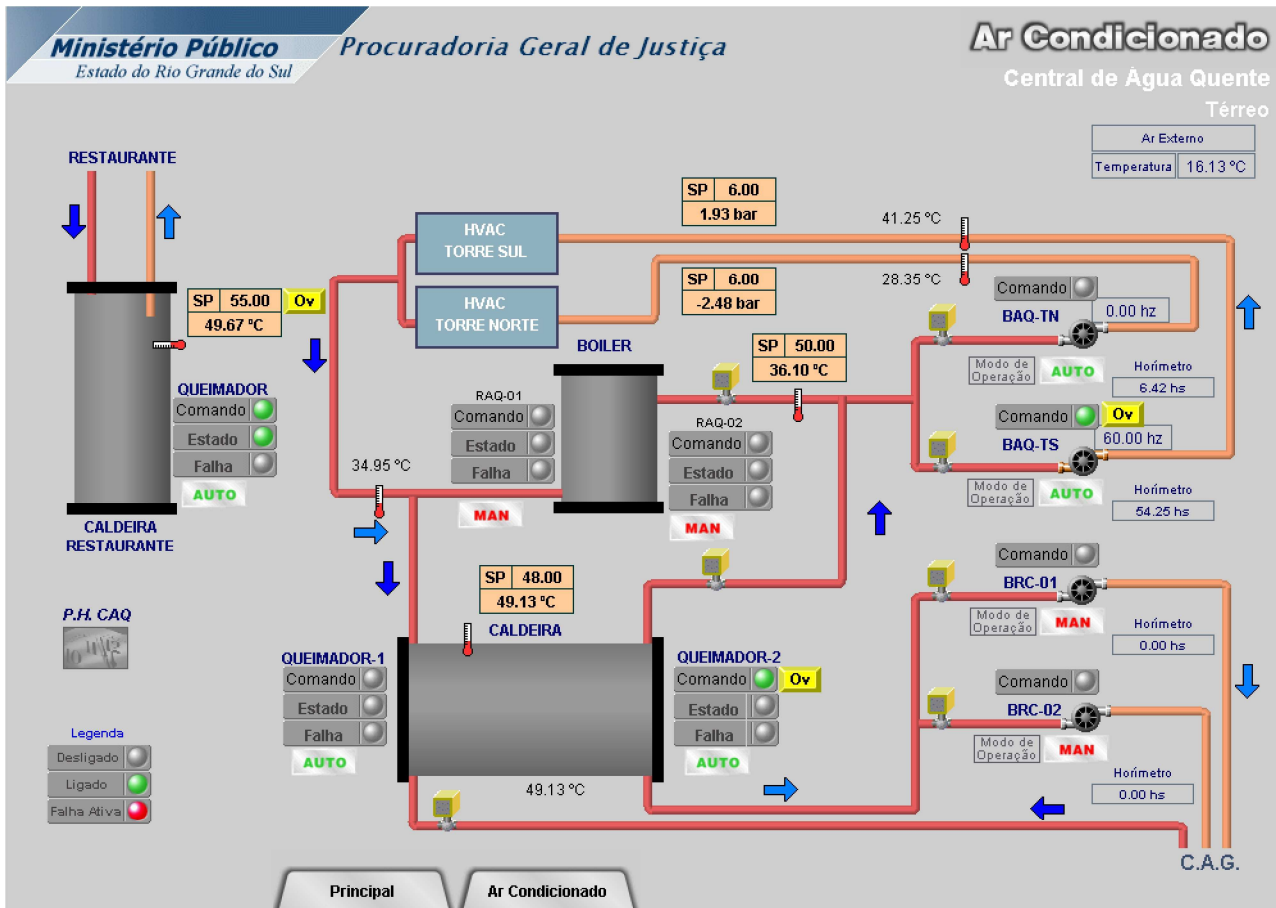
Potência Ativa Instantânea	48.13 kW
Acumulado Hora	342.28 kW
Acumulado Dia	1.89 kW
Acumulado Mês	1.89 kW
Acumulado Mês Anterior	0.00 kW

Principal Menu









Ministério Público
Estado do Rio Grande do Sul

Procuradoria Geral de Justiça

Central de Água Gelada

CHILLER - 1



Comandos

Ov	Setpoint Água Gelada	8.00 °C
Ov	Setpoint Limite Corrente	70.00 %

Alarmes

P Normal

Leituras

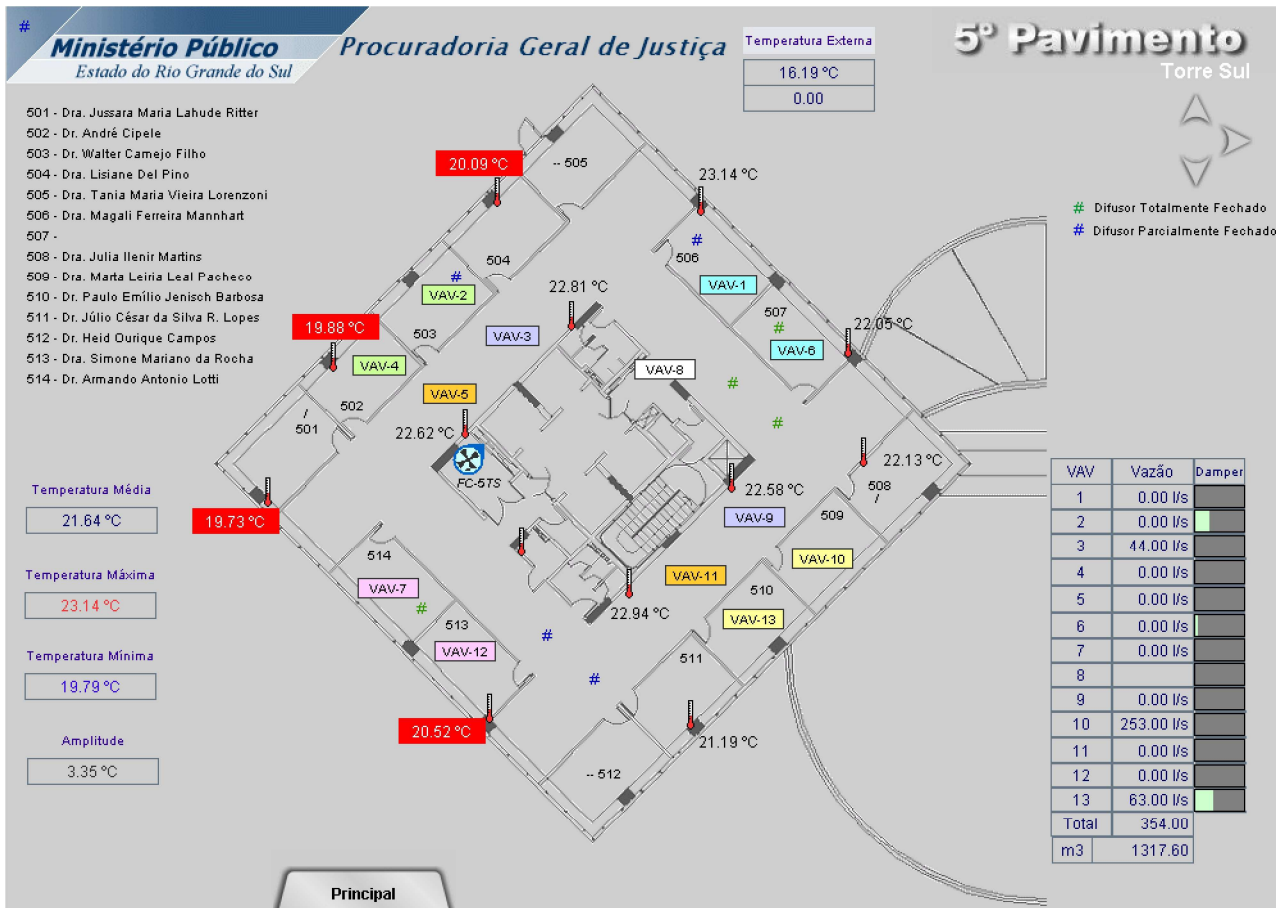
Capacidade Atual	0.00 %	Corrente Fase A	0 A
Limite da Capacidade	70.00 %	Corrente Fase B	0 A
Setpoint AG setado	8.00 °C	Corrente Fase C	0 A
TT AG Chiller Entrada	10.94 °C	Porc. Corrente Fase A	0.00 %
TT AG Chiller Saída	13.09 °C	Porc. Corrente Fase B	0.00 %
TT Desc. Rfgr. Comp.	21.54 °C	Porc. Corrente Fase C	0.00 %
TT Rfgr. Cond.	12.87 °C	N° Partidas Compressor	1880.00
TT Rfgr. Evap.	12.50 °C	Horas Trabalhadas	15545.44 hrs
Pressão Rfgr Evap.	50.40 psi	Tensão Banco Capacitores CT	
Pressão Rfgr Cond.	51.58 psi	Tensão de Fase	0.00 V
Pressão Óleo Comp.	51.18 psi	Tensão de Linha	1.73 V
Approach Evaporador	0.59 °C		
	1.06 °F		
Approach Condensador	-16.36 °C		
	-29.45 °F		
Sup. Aq. Descarga	8.67 °C		
	15.61 °F		

Principal

CAC

CAG

LOG



Ministério Público
Estado do Rio Grande do Sul

Procuradoria Geral de Justiça

Elétrica

Equipamentos

- Med. Demanda Prédio
- Med. Restaurante
- Nobreak Data Center
- Transformadores
- SUB 2 BC CT
- SUB 1 BC C
- SUB 1 BC F-E
- SUB 1 BC EM
- Gerador

Principal

Ministério Público Procuradoria Geral de Justiça
Estado do Rio Grande do Sul

Ar Condicionado
Fan Coil - FC-6TS
6º Pavimento - Torre Sul

Prog. Horária

Retorno Insuflamento

SP 20.00 19.40 °C SP 50.00 47.22

Temperatura Pressão

Água Gelada 0.00 % Comando Fecha OFF

Água Quente 0.00 % Comando Fecha ON

Abertura da Valv. AG (%)

100.0% 0.0%

14:50:27 15:20:27

Set Point X Temp. Retorno

24.0°C 12.0°C

14:50:27 15:20:27

Comando **ON**

Modo de Operação **AUTO**

Ventilador - VTAE

Modo de Operação **AUTO**

60.00 hz

Temp. Externa	16.16 °C
T >= 32°C	15.00 °C
T 32°C <=> 30°C	15.50 °C
T 30°C <=> 28°C	16.00 °C
T 28°C <=> 26°C	16.50 °C
T 26°C <=> 24°C	17.00 °C
T 24°C <=> 22°C	17.50 °C
T 22°C <=> 20°C	18.00 °C
T 20°C <=> 18°C	19.00 °C
T 18°C <=> 15°C	20.00 °C
T 15°C <=> 10°C	22.00 °C
T <= 10°C	24.00 °C

Ar Externo Insuflamento

Temperatura Média 21.79 °C

Principal Geográfica

Ministério Público
Estado do Rio Grande do Sul

Procuradoria Geral de Justiça

Elétrica

Gerador

← →

Medições Rede

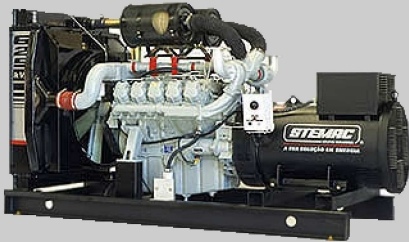
Tensão Fase AB	212.00 V
Tensão Fase BC	213.00 V
Tensão Fase CA	212.00 V
Tensão Fase A	122.00 V
Tensão Fase B	123.00 V
Tensão Fase C	124.00 V
Frequencia	59.95 hz

Medições GMG

Tensão Fase AB	0.00 V
Tensão Fase BC	0.00 V
Tensão Fase CA	0.00 V
Tensão Fase A	0.00 V
Tensão Fase B	0.00 V
Tensão Fase C	0.00 V
Frequencia	0.00 hz
Corrente Fase A	0.00 A
Corrente Fase B	0.00 A
Corrente Fase C	0.00 A
Potência Ativa	0.00 KVA
Potência Aparente	0.00 KVA
Energia Ativa (low)	9853.00 KWh
Energia Ativa (high)	0.00 KWh

Alarmes

GMG	Normal
CGR	Normal
CRD	Normal
REDE	Normal
USCA	Normal
Combustivel	Normal
Externos	Normal



Temperatura da Água	47.00 °C
---------------------	----------

Eventos

MODO	Automático
GMG	Normal
CGR	Abriu
CRD	Fechou
REDE	Normal
USCA	Normal
Externos	Normal
Gerais	GMG Parado

Dados Históricos

Partidas	659.00
Duração	131.00 hrs
Próx. Manuf.	0.00 hrs

Principal

Menu

Browser window showing a log viewer interface. The address bar displays `http://172.17.224.54/chart/log`. The page title is "Untitled Fri Jun 08 17:50:52 BRT 2018".

Navigation tabs include: Principal, Mídias, Max e Min, Incêndio, CAC, Hidráulica, Data Center, Portal Transparência do..., and CP Agent - Log de Evento...

Form fields for filtering logs:

- Title:
- Start Time (yyyy-m-dThh:mm):
- End Time (yyyy-m-dThh:mm):
- Radio buttons: Logs Only (Description), Logs Only (Swid), Archives Only (Swid), Logs and Archives (Swid)
- Filter:

Log list (left pane):

- AuditLogService
- Bomba_1
- Bomba_2
- Bomba_3
- Bomba_4
- Bomba_5
- Bomba_6
- Cons_Diario_Restaurante
- Cons_Diario_Restaurante_Jun_2018
- ErrorLogService
- LogTT_SPT_Alvo_CH1_CPD
- LogTT_SPT_Alvo_CH2_CPD
- LogTT_SPT_Enviado_CH1_CPD
- LogTT_SPT_Enviado_CH2_CPD
- Log_Status_BAC_1
- Log_Status_BAC_2
- Log_Status_BAC_3
- Log_Status_BAC_R
- Log_Status_BAGP_1
- Log_Status_BAGP_2
- Log_Status_BAGP_3
- Log_Status_BAGP_R
- Log_Status_BAGS_TN
- Log_Status_BAGS_TS
- Log_Status_Bomba_1
- Log_Status_Bomba_2
- Log_Status_Bomba_3
- Log_Status_Bomba_4
- Log_Status_Bomba_5
- Log_Status_Bomba_6
- Restaurante_Consumo_Diario
- Restaurante_Consumo_Horario
- Restaurante_Consumo_Mensal
- TERREO_N_Vazao_VAV_06
- TERREO_N_Vazao_VAV_07
- TERREO_N_Vazao_VAV_08
- TMedia_10N
- TMedia_10S
- TMedia_11N
- TMedia_11S
- TMedia_12N
- TMedia_12S
- TMedia_13N
- TMedia_13S
- TMedia_14N
- TMedia_14S
- TMedia_1N
- TMedia_1S

Buttons: Add, Remove, Remove All

Legend Label:

Unit Axis Label:

Bottom navigation: Chart, HTML Table, CSV Table, XML Table

System tray: 17:53, 08/06/2018

Ministério Público
Estado do Rio Grande do Sul

Procuradoria Geral de Justiça

Torre Norte

VAV - G1	
Override	Setpoint Temp 21.00 °C
Override	Setpoint Max 400.00 l/s
Override	Setpoint Min 80.00 l/s
	Comando Abre VAV
	Comando Fecha VAV

VAV - G2	
Override	Setpoint Temp 24.00 °C
Override	Setpoint Max 350.00 l/s
Override	Setpoint Min 80.00 l/s
	Comando Abre VAV
	Comando Fecha VAV

VAV - G3	
Override	Setpoint Temp 24.00 °C
Override	Setpoint Max 350.00 l/s
Override	Setpoint Min 60.00 l/s
	Comando Abre VAV
	Comando Fecha VAV

VAV - G4	
Override	Setpoint Temp 24.00 °C
Override	Setpoint Max 350.00 l/s
Override	Setpoint Min 60.00 l/s
	Comando Abre VAV
	Comando Fecha VAV

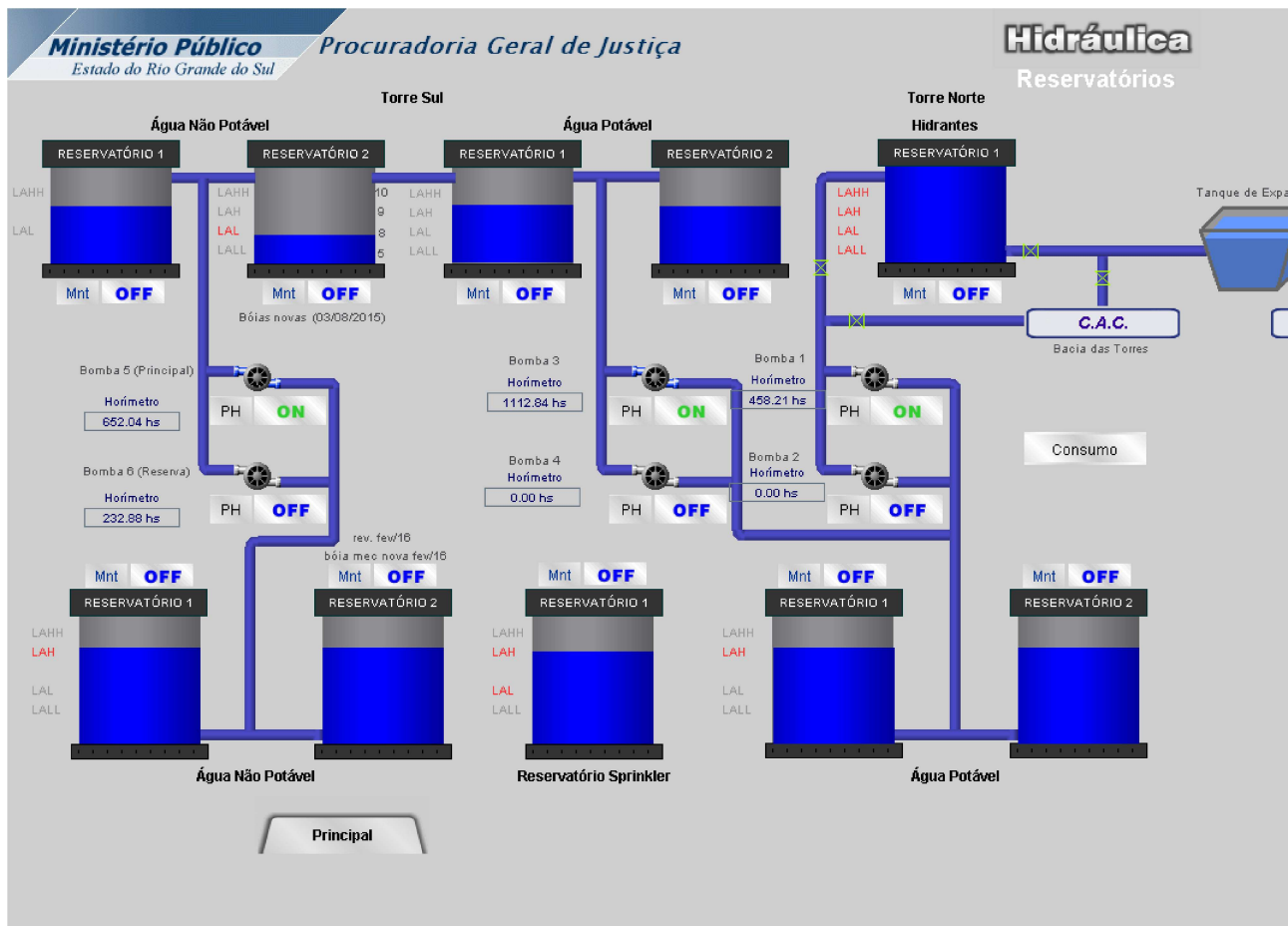
VAV - G5	
Override	Setpoint Temp 23.50 °C
Override	Setpoint Max 350.00 l/s
Override	Setpoint Min 80.00 l/s
	Comando Abre VAV
	Comando Fecha VAV

VAV - G6	
Override	Setpoint Temp 24.00 °C
Override	Setpoint Max 350.00 l/s
Override	Setpoint Min 80.00 l/s
	Comando Abre VAV
	Comando Fecha VAV

Principal

TEMP. MÉDIA

MÁX. / MÍN.



Ministério Público
Estado do Rio Grande do Sul

Procuradoria Geral de Justiça

5º Pavimento
Torre Sul

OD_NC
Iluminação
Chave Geral **LIGADA**
Modo de Operação **REMOTO**

OD_NE
Iluminação
Chave Geral **LIGADA**
Modo de Operação **REMOTO**

Prog. Horário IQSC
Prog. Horário IQSE

Principal

Maior Máxima		Menor Mínima		Maior Amplitude		Amplitude Máxima		Maior Média		Menor Média		Amplit. entre Médias		Média Total		Temperatura Externa	
36.18 °C		17.01 °C		14.72 °C		19.17 °C		25.68 °C		20.47 °C		5.20 °C		22.15 °C		15.89 °C	
				G1 G2 G3 G4 G5 G6								G1 G2 G3 G4 G5 G6				Set 0.00	
Máxima	Mínima	Amplit.	Média	SUL	SPFC	INSUFL.	AC	FC	Máxima	Mínima	Amplit.	Média	NORTE	SPFC	INSUFL.	AC	FC
24.62 °C	17.01 °C	7.60 °C	21.34 °C	14	28.00	27.74 °C			22.12 °C	20.06 °C	2.09 °C	21.35 °C	14	20.00	20.21 °C		
23.55 °C	19.04 °C	4.51 °C	21.88 °C	13	18.00	17.44 °C			23.65 °C	20.40 °C	3.25 °C	22.51 °C	13	19.00	17.41 °C		
24.42 °C	18.41 °C	6.01 °C	22.09 °C	12	20.00	18.72 °C			24.36 °C	20.94 °C	3.42 °C	22.86 °C	12	20.00	21.06 °C		
23.75 °C	19.74 °C	3.83 °C	22.11 °C	11	20.00	18.45 °C			24.43 °C	20.86 °C	3.57 °C	23.16 °C	11	20.00	19.26 °C		
23.29 °C	19.33 °C	3.96 °C	21.75 °C	10	20.00	18.90 °C			24.12 °C	21.10 °C	3.02 °C	23.03 °C	10	20.00	19.69 °C		
23.50 °C	18.94 °C	4.56 °C	21.91 °C	09	20.00	18.59 °C			24.99 °C	21.19 °C	3.80 °C	23.27 °C	09	18.00	16.78 °C		
30.71 °C	20.65 °C	10.06 °C	23.83 °C	08	20.00	20.21 °C			23.48 °C	20.52 °C	2.96 °C	22.57 °C	08	19.00	19.26 °C		
23.40 °C	19.59 °C	3.81 °C	21.68 °C	07	22.00	20.02 °C			25.64 °C	20.55 °C	5.09 °C	23.01 °C	07	18.00	17.21 °C		
23.25 °C	19.29 °C	3.96 °C	21.70 °C	06	22.00	20.73 °C			24.45 °C	21.02 °C	3.43 °C	23.40 °C	06	19.00	17.38 °C		
22.97 °C	19.76 °C	3.21 °C	21.58 °C	05	22.00	20.91 °C			24.35 °C	18.13 °C	6.22 °C	22.89 °C	05	19.00	17.62 °C		
23.86 °C	20.94 °C	2.92 °C	22.40 °C	04	22.00	20.48 °C			24.12 °C	21.12 °C	3.00 °C	22.92 °C	04	20.00	20.60 °C		
36.21 °C	21.46 °C	14.75 °C	25.67 °C	03	28.00	28.55 °C			26.90 °C	19.68 °C	7.22 °C	22.09 °C	03	18.00	16.81 °C		
24.97 °C	19.49 °C	5.48 °C	21.73 °C	Térreo	28.00	27.83 °C			20.86 °C	19.96 °C	0.64 °C	20.54 °C	Térreo	20.00	21.27 °C		
36.18 °C	17.01 °C	14.72 °C	25.68 °C	Extremos	FC CPD	22.10 °C			26.90 °C	18.13 °C	7.22 °C	23.39 °C	Extremos				
Amplitude Total		19.17 °C		Média		21.84 °C		FC Telefonía		23.07 °C						AC FC	
Horário: 15:00		Principal		Biblioteca		21.21 °C		Temp Boiler Rest		54.70 °C		20.92 °C		Audit		22.00 17.72 °C 1 20.00 19.60 °C 2	
Dados Chiller 1		Dados Chiller 2		Dados Chiller 3		BAGS - JN		BAGS - TS		CAG		CAC		CAQ		CAG - CPD	
Cap. Atual	0.00 %	Cap. Atual	0.00 %	Cap. Atual	48.60 %	14.48 °C	14.82 °C	TEMP. MÉDIA		SDAI		HIDRÁULICA		ELÉTRICA			
Temp. Água	17.48 °C	Temp. Água	0.00 °C	Temp. Água	12.28 °C	14.62 °C											

Dados Chiller 1
Cap. Atual: 0.00 %
Lim. Capao.: 70.00 %
Temp. Agua: 17.68 °C
19.16 °C 24.27 °C

Dados Chiller 2
Cap. Atual: 0.00 %
Lim. Capao.: 0.00 %
Temp. Agua: 0.00 °C
0.00 °C 0.00 °C

Vazão CAG: 126.07 m3/hr
BAGS - TN: 14.93 °C
BAGS - TS: 15.05 °C

Temperatura Média TS
21.84 °C

Temperatura Média TN
22.44 °C

Temperatura Média Total
22.14 °C

Temperatura Externa
15.91 °C
Set: 0.00

Dados Chiller 3
Cap. Atual: 48.60 %
Lim. Capao.: 75.00 %
Temp. Agua: 12.59 °C
20.75 °C 25.74 °C
199.16 TR's

Temp Boiler Rest
54.70 °C

TR 01: 0.00 hz
TR 02: 0.00 hz
NORMAL NORMAL
NORMAL NORMAL
Temp. Ret. Torre: 20.38 °C
BSS: 60.00 hz
BSN: 60.00 hz
NORMAL NORMAL

Torre Sul
14: 21.29 °C
13: 21.88 °C
12: 22.10 °C
11: 22.12 °C
10: 21.75 °C
09: 21.90 °C
08: 23.84 °C
07: 21.68 °C
06: 21.70 °C
05: 21.56 °C
04: 22.40 °C
03: 25.64 °C
Térreo: 21.74 °C

Torre Norte
14: 21.35 °C
13: 22.54 °C
12: 22.83 °C
11: 23.15 °C
10: 23.03 °C
09: 23.27 °C
08: 22.58 °C
07: 23.02 °C
06: 23.41 °C
05: 22.89 °C
04: 22.90 °C
03: 22.13 °C
Térreo: 20.80 °C

22.15 °C CPD
22.98 °C Telef.
20.81 °C Audit.
21.21 °C Bibliot.

Horário: 14:59

Principal MAX./MIN. SDAI

Ministério Público
Estado do Rio Grande do Sul

Procuradoria Geral de Justiça

Elétrica
Nobreak
DATA CENTER

← →

Nobreak pelas Baterias	OFF
Baterias com Carga Baixa	OFF
Falha de Comunicação	OFF
Manutenção Baterias	OFF
By-Pass Ativado	OFF
Nobreak em Falha	OFF

Principal Menu

Ministério Público
Estado do Rio Grande do Sul

Procuradoria Geral de Justiça - Central de Controle
Tela Principal da Automação Predial

Temperatura Externa
15.84 °C
Set 0.00

Torre Sul G1 G2 G3 G4 G5 G6
Torre Norte G1 G2 G3 G4 G5 G6

HVAC ILUM. SDAI

COB

14

13

12

11

10

09

08

07

06

05

04

03

02

Térreo

Hidráulica

Elétrica

Ar Condicionado

Gráficos

SDAI

AUDITORIO

SOB MEZANINO

Programação Fervado

Dia Normal

Térreo

Horário: 14:57

	Dom	Seg	Ter	Qua	Qui	Sex	Sáb
6:00							
6:30							
7:00							
7:30							
8:00							
8:30							
9:00							
9:30							
10:00							
10:30							
11:00							
11:30							
12:00							
12:30							
13:00							
13:30							
14:00							
14:30							
15:00							
15:30							
16:00							
16:30							
17:00							
17:30							
18:00							
18:30							
19:00							
19:30							
20:00							
20:30							
21:00							
21:30							
22:00							
22:30							
23:00							
23:30							

0 :00 Inactive Apply Delete

Save Reload

Principal

Voltar